

От концепции к
реализации

Комплексная
информационная
модель как
основа
строительного
процесса.



97)



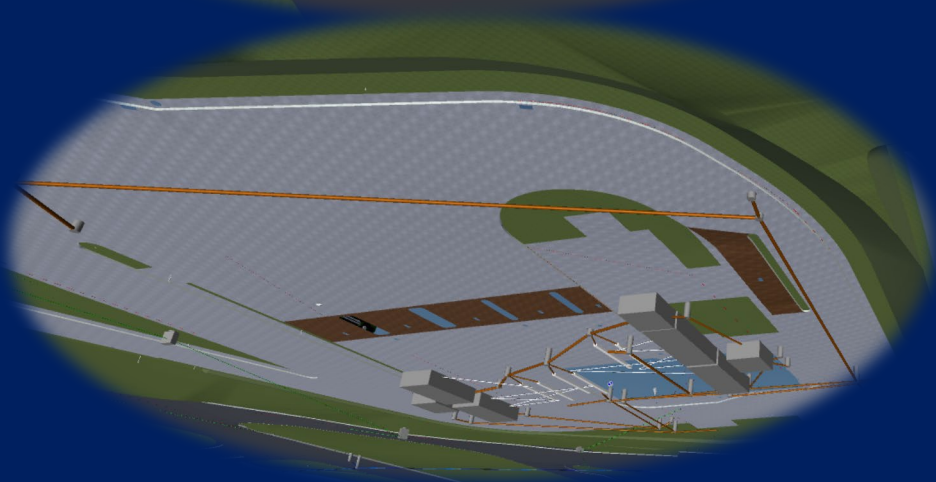
Цифровизация промышленных объектов:

ОТ ЛАЗЕРНОГО 3D-СКАНИРОВАНИЯ ДО ЦИФРОВОГО ДВОЙНИКА

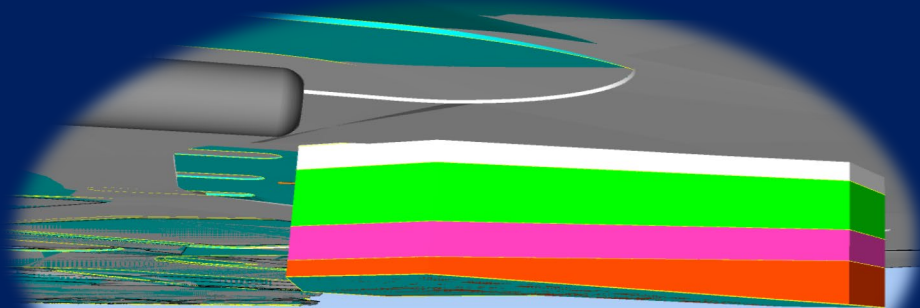
ЦММ отражает реальную картину
на момент проведения съемки



Модель существующих
коммуникаций позволяет оценить
объемы демонтажа и возможности
прокладки проектируемых



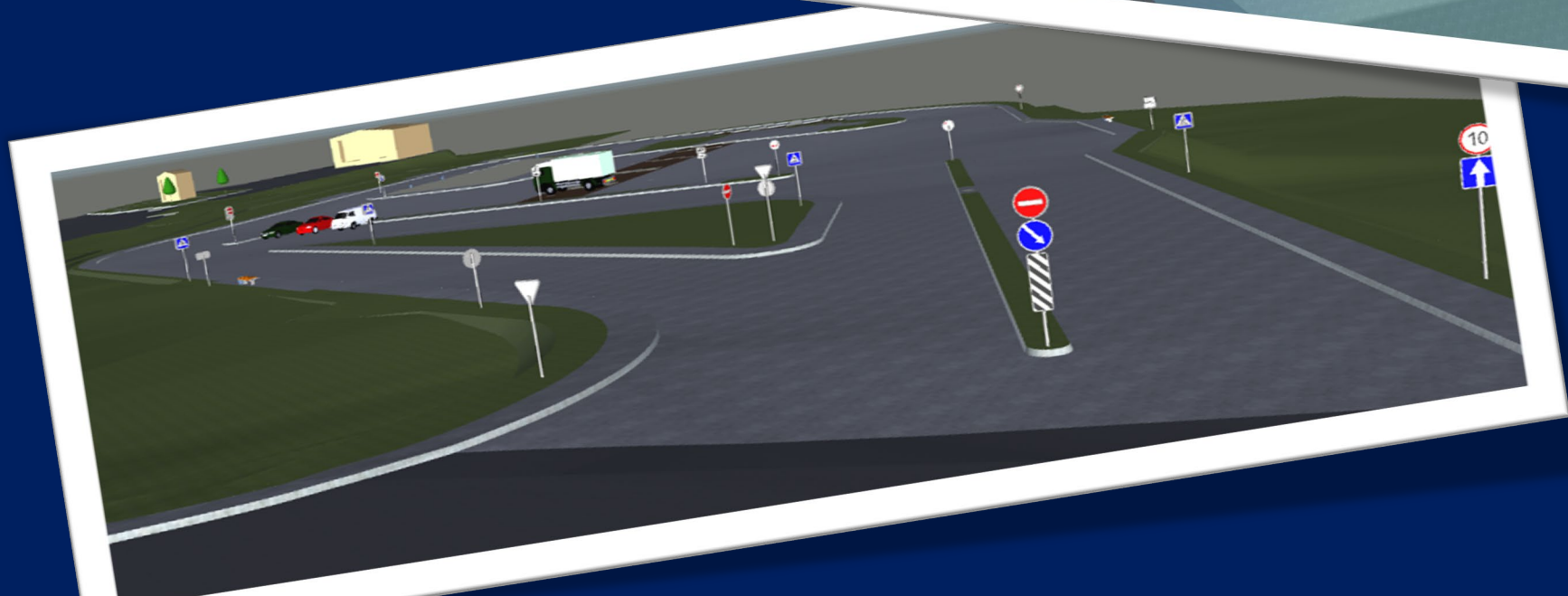
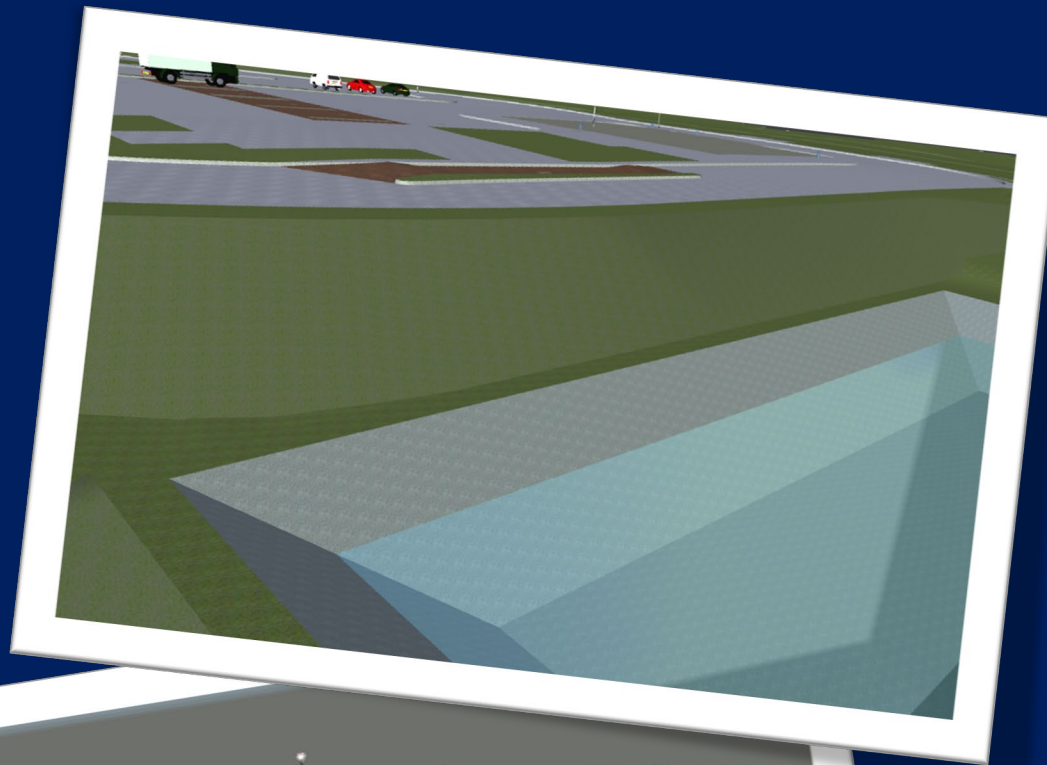
Модель геологических изысканий
позволяет оценить свойства
грунтов не только представителям
Заказчика, но и проектировщикам
смежных разделов.



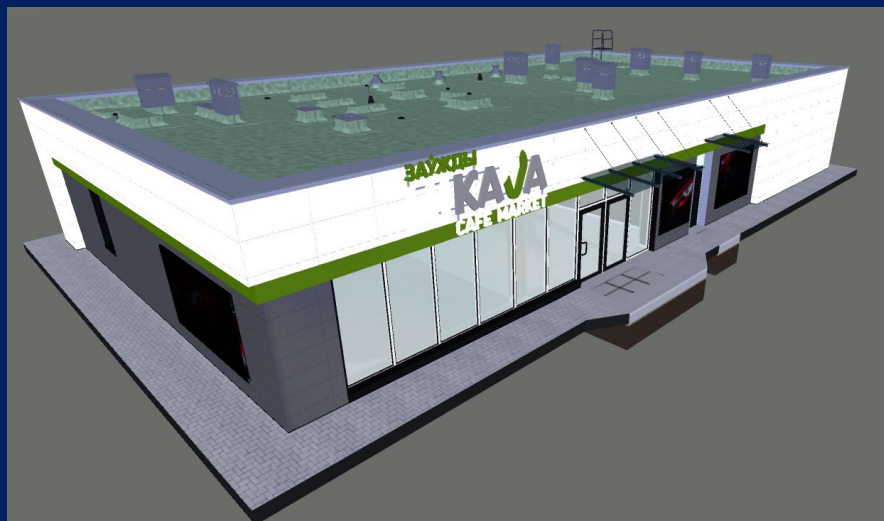
Элемент	Метка объекта	TimeLiner	Материал
Свойство			Значение
Тип			3D тело
GUID			00a4001b-654c-5243-af30-6689803ddf5c
Значок			Геометрия
Скрытый			Нет
Обязательный			Нет
Материал			Индекс цвета AutoCAD 2
Файл источника			152_2_21_Василиха для геологов.dwg
Слой			Песок средней крупности средней проходимости



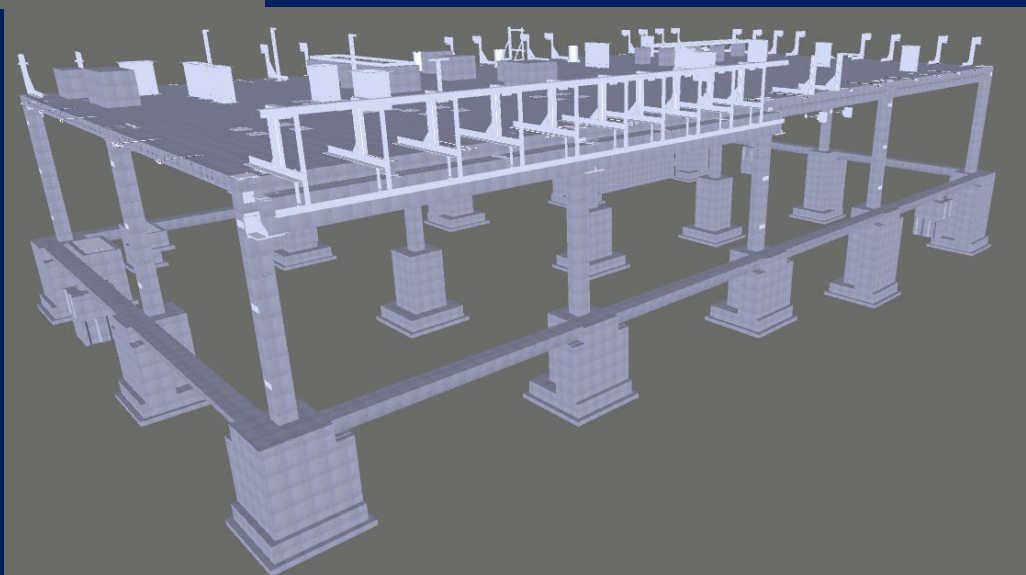
Генеральный план -
широкие
возможности по
планированию
земельного участка



Разработка всех разделов проекта в едином информационном поле с помощью ПО Autodesk Revit



Архитектурно-
конструктивные
решения

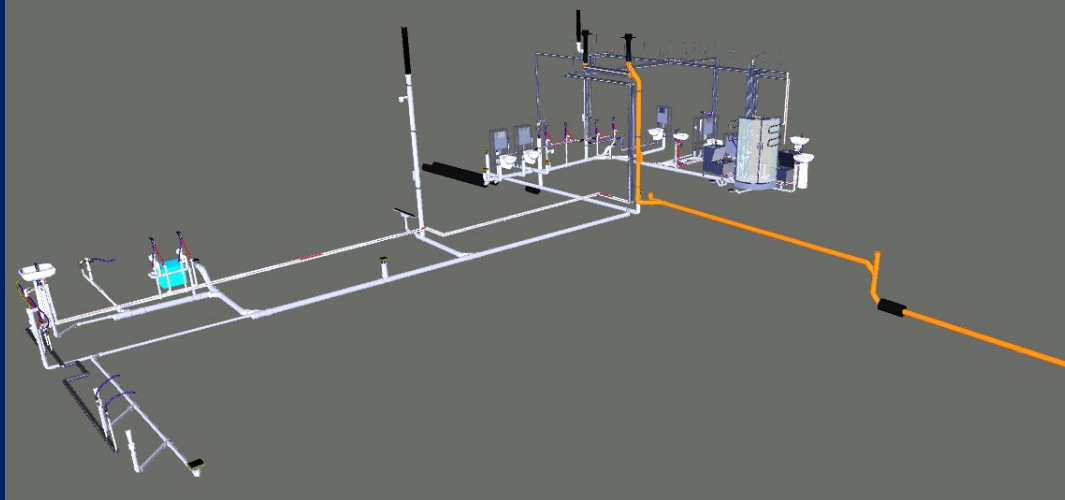


Разработка всех разделов проекта в едином информационном поле с помощью ПО Autodesk Revit

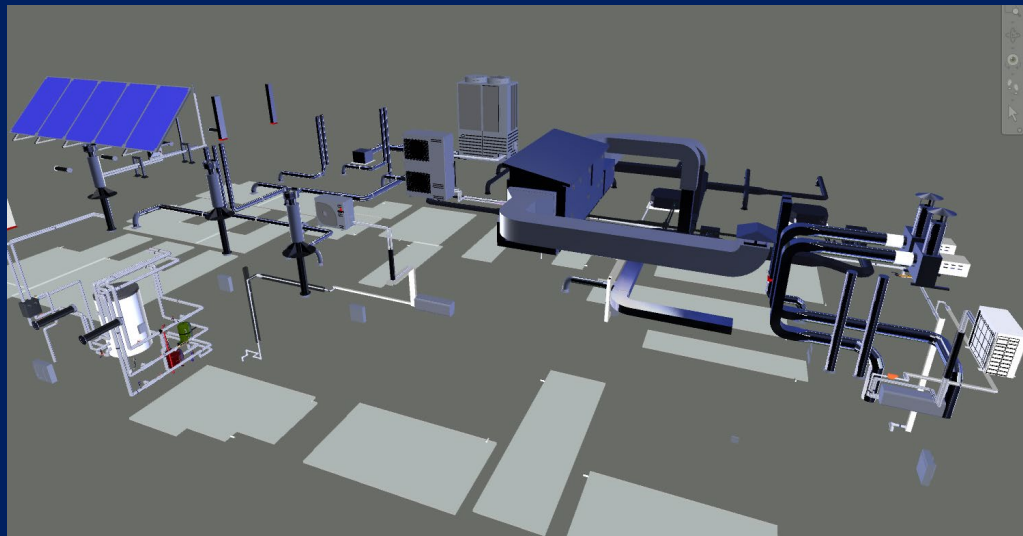


Расстановка
оборудования

Водоснабжение и
канализация

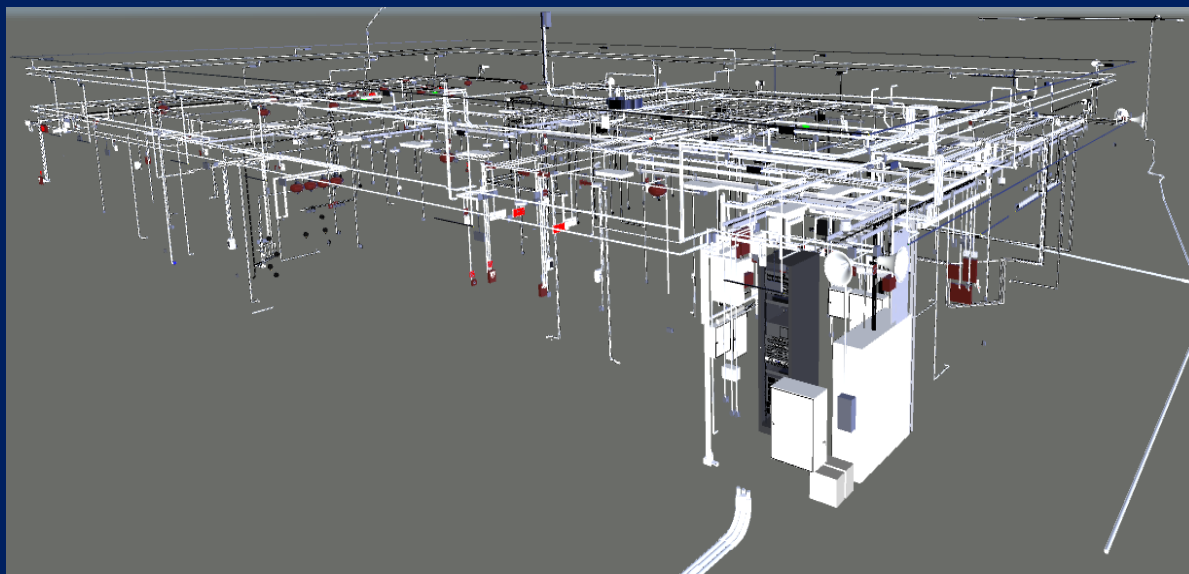


Разработка всех разделов проекта в едином информационном поле с помощью ПО Autodesk Revit

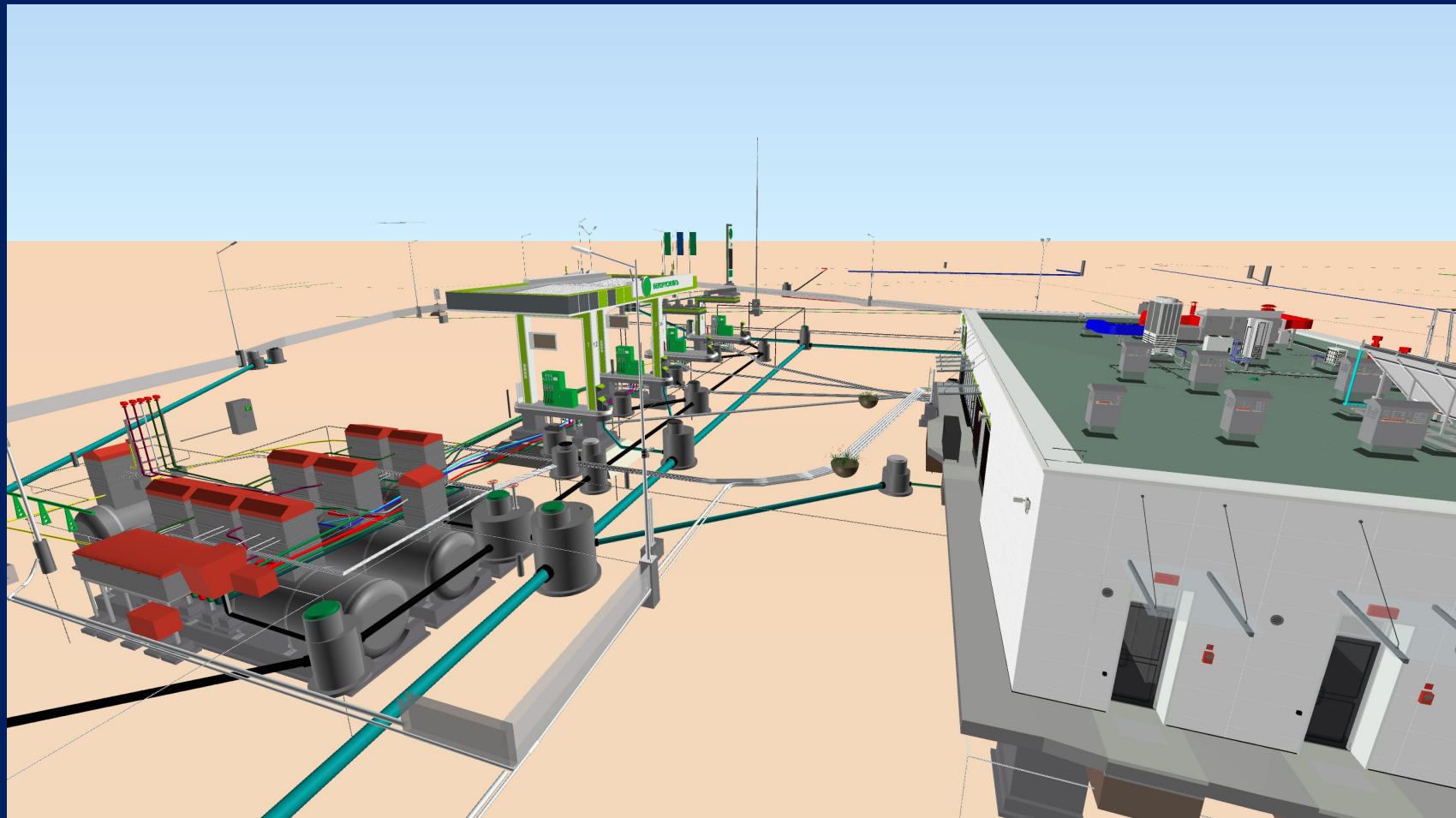


Вентиляция, отопление,
кондиционирование,
тепломеханическая
часть

Электро-
технические
решения

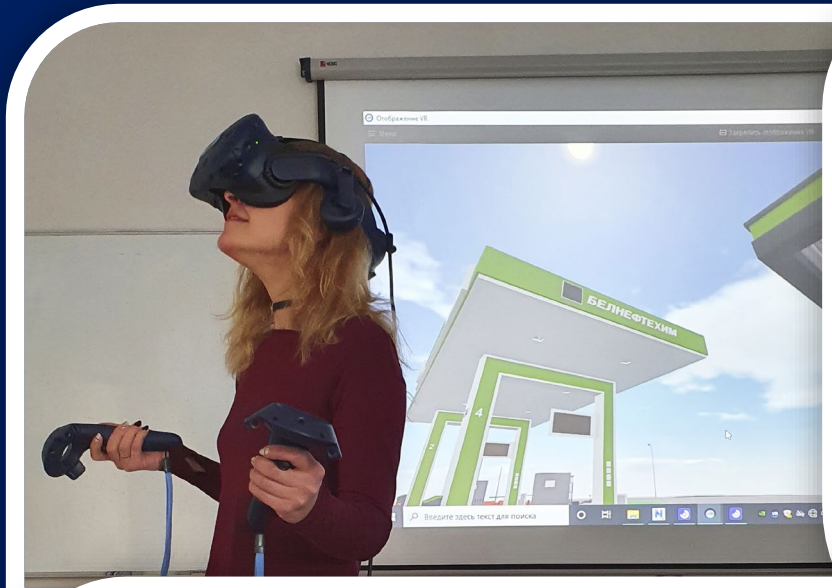


Технологическая площадка



ВІМ-модель АЗС в г.Барановичи. Полная визуализация вплоть до текстур материалов дает возможность оценить объект комплексно.





Интеграция технологий BIM и VR

Формирование смет на основе информационной модели в помощь расчетного комплекса «ABC-РНТЦ»

The screenshot displays the ABC-Translator software interface. On the left, there is a navigation pane with a tree structure showing project elements like 'Стены (1)', 'Несущие конструкции', and 'Планы этажей'. The main window shows a 3D architectural model of a building's exterior wall. A dialog box titled 'ABC - транслятор' is open, displaying a list of construction elements and a table for selecting a surface for plastering.

ABC - транслятор

Фрагмент ГЭСН 15-02-001 Улучшенная штукатурка цементно-известковым раствором по камню

Выберите поверхность штукатурки:

- стены
- колонны круглые (цилиндрические и переменного сечения)
- колонны прямоугольные
- пилостры переменного сечения
- пилостры прямые
- карнизы, тяти и наличники прямоугольные
- карнизы, тяти и наличники криволинейные

Buttons: **Далее** (Next), **Назад** (Back), **Закреть** (Close)

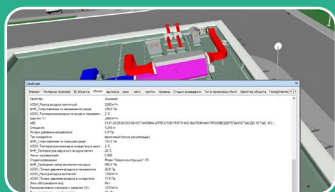
Фрагмент Ф0115-02-001



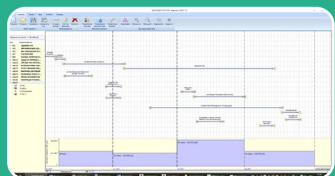
Непрерывный BIM-процесс



Повышение качества смет (уменьшение допусков, подбор расценок)





Автоматизация сметных расчетов (50% смет на основе модели)



Создание ПОС по данным ABC



Сотрудничество и поддержка



ПРОГРАММНЫЙ КОМПЛЕКС «АККОРД»

ООО НПП «АВС-Н»

Наши реквизиты:

Контакты

ул.Лещинского 4А, Минск, 220140, РБ

Приемная: +375 (17) 279-91-02 (тел).

+375 (17) 379-40-72 (факс)



Нефтехимпроект в социальных сетях

Предлагаем отслеживать актуальные новости предприятия в социальных сетях (вступайте сами и приглашайте других):

Facebook <https://www.facebook.com/groups/513259962977340>

ВКонтакте <https://vk.com/neftehimproject>

Instagram <https://www.instagram.com/nhp.neftehimproject/>

LinkedIn (страница) <https://www.linkedin.com/company/76790355/>

LinkedIn (группа) <https://www.linkedin.com/groups/12524004/>

INeft <https://i.neft.by/workgroups/group/96651/> (группа)

YouTube (канал) <https://www.youtube.com/channel/UC3iW-CRCK42aDIIFrUWuavQ>

